

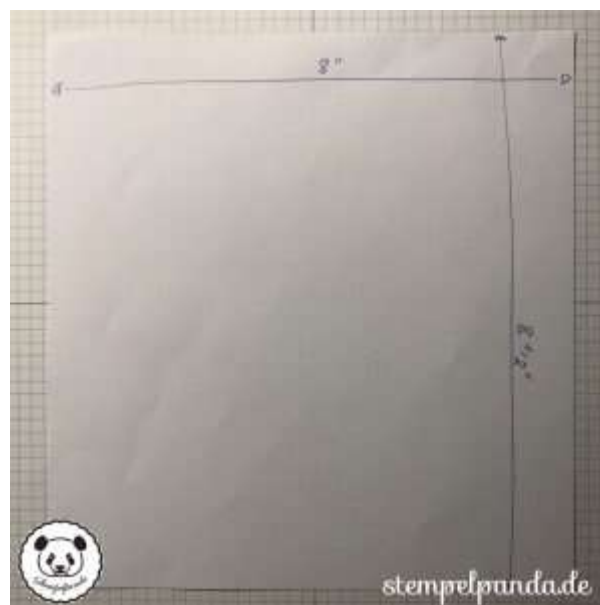
Unglaubliche Geschenkbox

www.stempelpanda.de



Damit du sehen kannst, was das Besondere an dieser Geschenkschachtel ist, habe ich hier ein kleines Video für dich: <https://stempelpanda.de/2018/04/29/unglaubliche-geschenkbox/>

Und los geht's! Als erstes benötigst du ein Stück Farbkarton mit den Maßen 8
x 8 1/2 Inch.



www.stempelpanda.de

Mona Marquardt

Unabhängige Stampin' Up! Demonstratorin

Falze es an der 8"-Seite bei 2" - 5" - 6" und 7". An der 8 1/2"-Seite falzt du bei 2" - 4" - 6" und 8". Dein Papier sollte dann so aussehen:



An der 6"-Falz knickst du dein Papier jetzt nach hinten um:



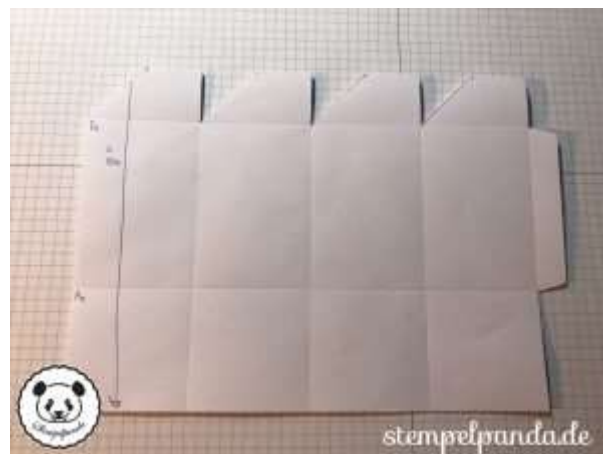
Danach liegt es so vor dir:



Markiere dir in jedem Feld die Mitte (also bei 1") und zeichne dir ein Dreieck wie auf dem folgenden Foto ein. Zusätzlich werden rechts die Bereiche so markiert, dass nur eine Klebelasche stehen bleibt.



Die eingezeichneten Dreiecke schneidest du jetzt aus deinem Farbkarton heraus. Anschließend schneidest du die Klebelasche zu. Das Ergebnis sollte dann so aussehen:



Falte nun das hintere Stück wieder hoch und schneide unten die großen Klebelaschen auseinander:



Nun knickst du nur den oberen Abschnitt (1") nach vorne um:



Wende das Blatt, so dass du die Rückseite von dem Papier vor dir liegen hast. Der obere Teil (mit den weg geschnittenen Dreiecken) wird jetzt nach vorne umgeknickt.



Nun hast du schon einmal alle Linien nachgefaltet und kannst auch schon das Designerpapier aufkleben. Du benötigst:

- 4 Stück Silberpapier oder FK: 1 7/8" x 1 7/8"
- 4 Stück Silberpapier oder FK: 1 7/8" x 7/8"
- 4 Stück Designerpapier: 1 3/4" x 1 3/4"
- 4 Stück Designerpapier: 1 3/4" x 3/4"



Achte darauf, dass der obere Abschnitt umgeklappt bleibt und klebe die Teile auf:



Nun kannst du alle seitlichen Falzlinien nachfalten. Kannst du die fertige Schachtel schon langsam erkennen? :-)



Jetzt trägst du zunächst nur auf die untere Klebelasche Flink Fix Klebeband oder Tombow auf...



... und klebst die Seiten zusammen. Achte darauf, dass der obere Rand zunächst offenbleibt!



Drehe die Schachtel um und klebe die Laschen des Bodens zusammen.



Von unten sollte deine Schachtel dann so aussehen:



Drücke nun wie auf dem Foto den Deckel zum Testen einmal runter (die Klebelasche ist immer noch nicht fest).



Trage dann Tombow auf die Klebelasche auf und klebe sie vorsichtig zusammen. Achte dabei darauf, dass der Deckel sich gut runter drücken lässt.



Auf meine Box habe ich dann noch ein kleines "für dich" und ein wenig Metallicgarn geklebt und fertig war die Geschenkbox ("Impossible Gift Bag").



Eine weitere Variante habe ich in Sommerbeere gebastelt:



Zum Schluss habe ich noch eine weiße Box mit Designerpapier gestaltet:



Nun wünsche ich dir ganz viel Spaß beim Basteln der Schachtel :-)

Wenn du Fragen zu der Anleitung hast, melde dich doch gerne bei mir (mona@stempelpanda.de). Ich freue mich auch über Fotos von gebastelten Boxen oder über einen netten Kommentar auf meiner Seite :-)

Mit Stempelpanda-Grüßen,

Deine Mona

www.stempelpanda.de

Mona Marquardt

Unabhängige Stampin' Up! Demonstratorin